



เฉลิมพระเกียรติ โครงการจัดทำสื่อ ๖๐ พรรษา
สมเด็จพระเทพรัตนราชสุดาฯ สยามบรมราชกุมารี

ชุดกิจกรรมการเรียนรู้ (สำหรับนักเรียน)

ระดับก้าวหน้า

กลุ่มสาระการเรียนรู้คณิตศาสตร์

หน่วยการเรียนรู้ที่ ๙

สถิติ และความน่าจะเป็น

ชั้นประถมศึกษาปีที่ ๕-๖



สำนักงานโครงการสมเด็จพระเทพรัตนราชสุดาฯ สยามบรมราชกุมารี
สำนักงานคณะกรรมการการศึกษาขั้นพื้นฐาน สถาบันส่งเสริมการสอนวิทยาศาสตร์และเทคโนโลยี





สารบัญ

เรื่อง

หน้า

แบบฝึกหัด 3.1

1

แบบฝึกหัด 3.2

3

แบบฝึกหัด 3.3

6

แบบฝึกหัด 3.4

9

แบบฝึกหัด 3.5

12

แบบฝึกหัด 3.6

16

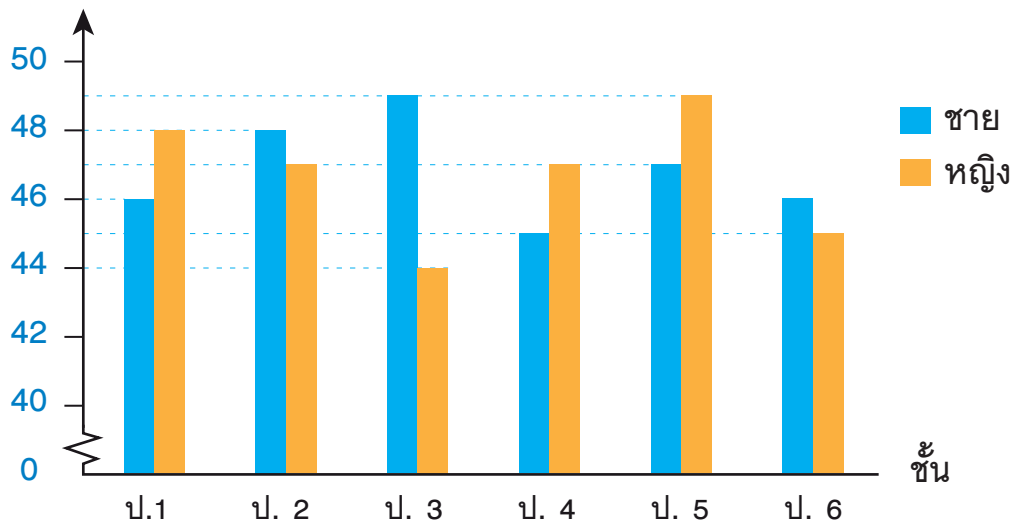




แบบฝึกหัด 3.1

1 จากแผนภูมิแท่งที่กำหนดให้ ตอบคำถามต่อไปนี้
จำนวนนักเรียนชั้นประถมศึกษาปีที่ 1-6 ของโรงเรียนเสริมวิทย์

จำนวนนักเรียน(คน)

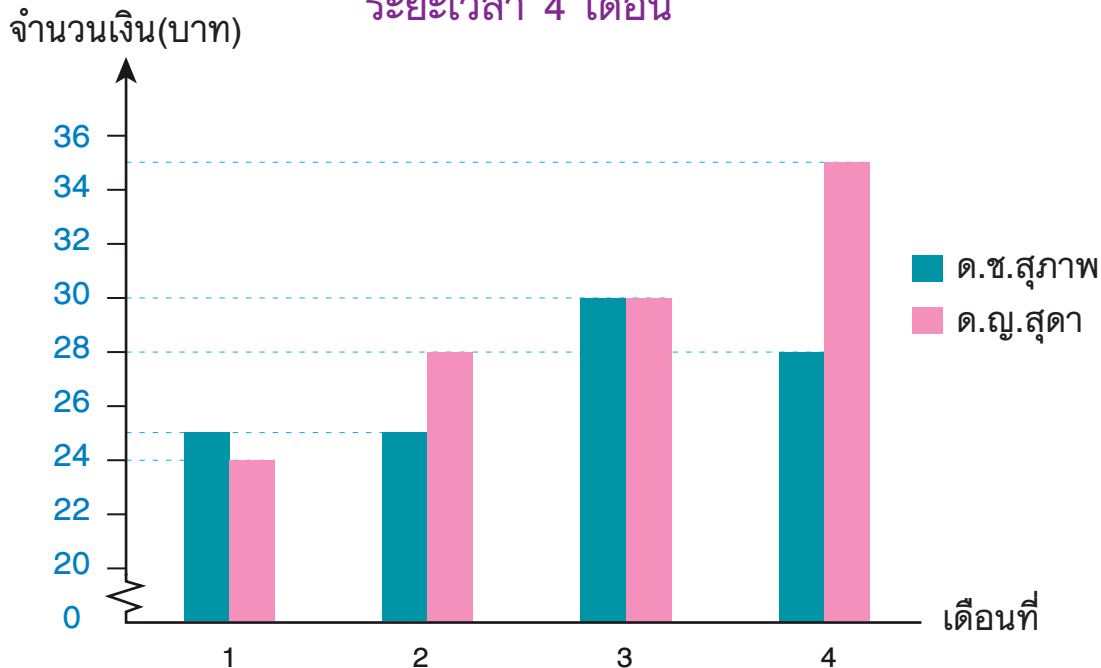


- 1) ชั้นใดบ้างที่มีนักเรียนชายน้อยกว่านักเรียนหญิง
.....
- 2) ชั้นใดมีนักเรียนชายมากที่สุด
.....
- 3) ชั้นใดมีนักเรียนหญิงน้อยที่สุด
.....
- 4) ชั้นใดมีนักเรียนมากที่สุด และมีจำนวนกี่คน
.....
- 5) ชั้นใดมีนักเรียนน้อยที่สุด และมีจำนวนกี่คน
.....
- 6) โรงเรียนเสริมวิทย์มีนักเรียนทั้งหมดกี่คน เป็นชายกี่คน เป็นหญิงกี่คน
.....
.....



2 จากแผนภูมิแท่งที่กำหนดให้ ตอบคำถามต่อไปนี้

การฝากเงินสหกรณ์ออมทรัพย์ของ ด.ช.สุภาพกับด.ญ.สุดา
ระยะเวลา 4 เดือน



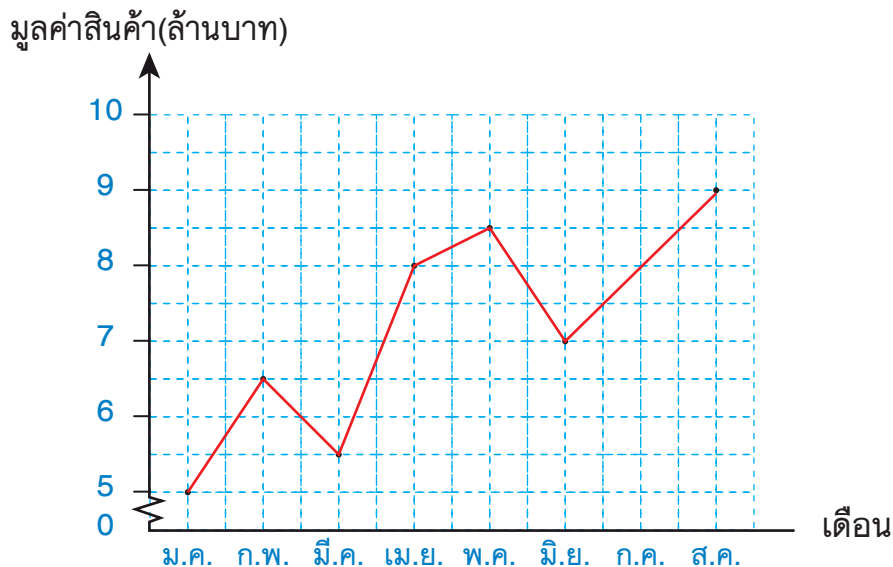
- 1) เดือนที่ 2 ด.ช.สุภาพ ฝากเงินน้อยกว่า ด.ญ.สุดา กี่บาท
.....
- 2) เดือนใดที่ด.ช.สุภาพฝากเงินมากกว่าด.ญ.สุดา
.....
- 3) ตลอดระยะเวลา 4 เดือน เดือนใดที่ด.ญ.สุดาฝากเงินมากที่สุด
.....
- 4) เดือนใดที่ด.ช.สุภาพและด.ญ.สุดาฝากเงินเท่ากัน
.....
- 5) ในระยะเวลา 4 เดือนด.ช.สุภาพหรือด.ญ.สุดา
ฝากเงินมากกว่าและมากกว่ากี่บาท
.....



แบบฝึกหัด 3.2

1 จากกราฟเส้นที่กำหนดให้ ตอบคำถามต่อไปนี้

มูลค่าสินค้าที่บริษัทแห่งหนึ่งส่งไปจำหน่ายต่างประเทศ ตั้งแต่เดือนมกราคมถึงเดือนสิงหาคม

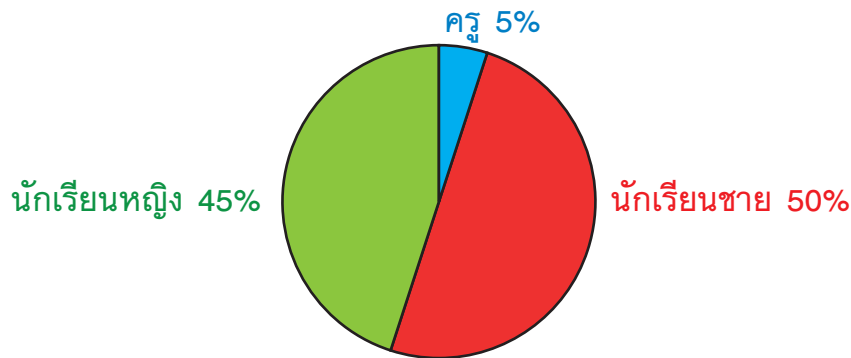


- 1) บริษัทส่งสินค้าไปจำหน่ายต่างประเทศมีมูลค่ามากที่สุด ในเดือนใด และมีมูลค่าเท่าไร
.....
- 2) บริษัทส่งสินค้าไปจำหน่ายต่างประเทศมีมูลค่าน้อยที่สุดในเดือนใด และมีมูลค่าเท่าไร
.....
- 3) เดือนใดบ้างที่บริษัทส่งสินค้าไปจำหน่ายต่างประเทศ มีมูลค่าเท่ากัน
.....
- 4) ตั้งแต่เดือนมกราคมถึงเดือนสิงหาคม บริษัทส่งสินค้าไปจำหน่าย ต่างประเทศมีมูลค่ารวมกันกี่ล้านบาท
.....



2 จากแผนภูมิรูปวงกลมที่กำหนดให้ ตอบคำถามต่อไปนี้

จำนวนครูและนักเรียนโรงเรียนเลิศวิทยา



- 1) ถ้าโรงเรียนนี้มีครูและนักเรียนทั้งหมด 1,200 คน
จะเป็นนักเรียนหญิงกี่คน
.....
- 2) ถ้าโรงเรียนนี้มีครูและนักเรียนทั้งหมด 1,200 คน
จะเป็นนักเรียนชายกี่คน
.....
- 3) ถ้ามีนักเรียนชายมากกว่านักเรียนหญิง 80 คน
โรงเรียนนี้มีครูและนักเรียนทั้งหมดกี่คน
.....
- 4) ถ้ามีนักเรียนชาย 100 คน จะมีครูกี่คน
.....
- 5) ถ้าโรงเรียนนี้มีครู 30 คน จะมีนักเรียนกี่คน
.....



ถ้ามีครูและนักเรียนรวมกันทั้งหมด 1,200 คน มีครูกี่คน

แนวคิด

ครู 5% หมายความว่า

ถ้ามีครูและนักเรียน 100 คน มีครู 5 คน

ถ้ามีครูและนักเรียน 1 คน มีครู $\frac{5}{100}$ คน

ถ้ามีครูและนักเรียน 1,200 คน


$$\text{มีครู } 1,200 \times \frac{5}{100} = 60 \text{ คน}$$

ดังนั้น มีครู 60 คน





แบบฝึกหัด 3.3

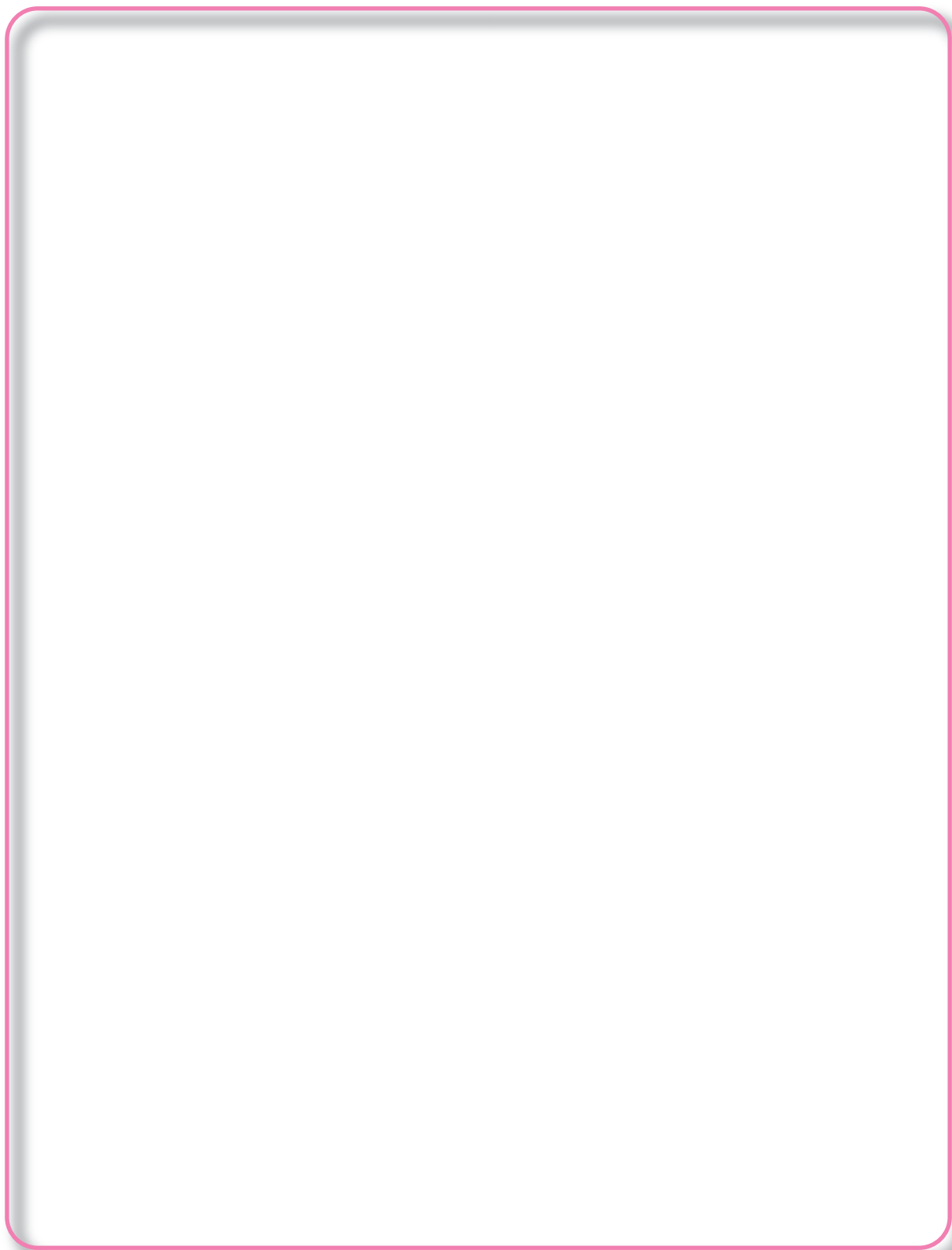
- 1 เขียนแผนภูมิรูปภาพ จากข้อมูลที่กำหนดให้
จำนวนไอศกรีมรสต่างๆ ที่นักเรียนรับประทานในงานปีใหม่
กำหนดให้  แทนจำนวนไอศกรีม 20 แท่ง
- | | | | |
|----------------|----------|----------------|----------|
| ไอศกรีมมะพร้าว | 40 แท่ง | ไอศกรีมส้ม | 140 แท่ง |
| ไอศกรีมถั่วแดง | 120 แท่ง | ไอศกรีมทุเรียน | 50 แท่ง |
| ไอศกรีมเผือก | 60 แท่ง | | |



หน่วยที่ ๙ สถิติและความน่าจะเป็นเบื้องต้น



ผ. ๓.๓ / ผ.๒





๒ เขียนแผนภูมิแท่งย่อระยะ แสดงรายได้เฉลี่ยต่อเดือนของครัวเรือน ใน พ.ศ. 2550 จำแนกตามภาค

ภาค	กลาง	เหนือ	ตะวันออกเฉียงเหนือ	ใต้
รายได้เฉลี่ย (บาท)	19,000	14,000	13,000	20,000

ที่มา : สำนักงานสถิติแห่งชาติ



แบบฝึกหัด 3.4

- เขียนแผนภูมิแท่งเปรียบเทียบจากคะแนนสอบของเด็กหญิงสุชาดา รักเรียน

ครั้งที่	วิชา			
	ภาษาไทย	คณิตศาสตร์	วิทยาศาสตร์	ภาษาอังกฤษ
1	90	85	78	85
2	95	87	80	85



๒ เขียนแผนภูมิแท่งเปรียบเทียบ จากข้อมูลที่กำหนดให้

รายรับและรายจ่ายของนายอดดอม ไร่ใช้
ตั้งแต่เดือนมกราคมถึงเดือนเมษายน

เดือน	มกราคม	กุมภาพันธ์	มีนาคม	เมษายน
รายรับ(บาท)	7,500	8,500	6,500	8,000
รายจ่าย(บาท)	5,500	6,500	5,500	7,500



3 เขียนแผนภูมิแท่งเปรียบเทียบ จากข้อมูลที่กำหนดให้

อุณหภูมิของอากาศโดยเฉลี่ยใน 3 จังหวัดของประเทศไทย
พ.ศ. 2550-2552

จังหวัด	พ.ศ. 2550	พ.ศ. 2551	พ.ศ. 2552
ร้อยเอ็ด	27.1°C	26.3°C	27.1°C
กาญจนบุรี	28.0°C	27.8°C	27.8°C
เชียงราย	24.3°C	24.4°C	24.9°C



แบบฝึกหัด 3.5

เขียนกราฟเส้นแสดงข้อมูล

- 1 ผลการสอบทักษะการคิดคำนวณของเด็กชายปณิธิ มุ่งมั่น

ครั้งที่ 1	สอบได้ร้อยละ	65
ครั้งที่ 2	สอบได้ร้อยละ	76
ครั้งที่ 3	สอบได้ร้อยละ	72
ครั้งที่ 4	สอบได้ร้อยละ	83
ครั้งที่ 5	สอบได้ร้อยละ	80



- 2) อุณหภูมิร่างกายของคนไข้ชื่อนางสาววันทนา วัดเมื่อเวลา 10.30 น. ของแต่ละวัน เป็นเวลา 7 วัน

วัน	จันทร์	อังคาร	พุธ	พฤหัสบดี	ศุกร์	เสาร์	อาทิตย์
อุณหภูมิ (องศาเซลเซียส)	39	39.5	38	39	37	37.5	36



- 3 ปริมาณการใช้น้ำประปาของบ้านนางสาวมาลีวัลย์ ตั้งแต่เดือนมกราคมถึงเดือนพฤษภาคม พ.ศ.2557

เดือน	ปริมาณที่ใช้(หน่วย)
มกราคม	193
กุมภาพันธ์	199
มีนาคม	242
เมษายน	267
พฤษภาคม	234



4 จำนวนผู้ประกอบอาชีพต่างๆ จากการสำรวจในจังหวัดหนึ่ง

ทำนา	☺☺☺☺☺☺☺☺
ทำสวน	☺☺☺☺☺
ค้าขาย	☺☺
รับราชการ	☺☺☺
อื่นๆ	☺☺☺☺☺☺☺☺☺☺

กำหนดให้ ☺ แทนจำนวนผู้ประกอบอาชีพ 2,000 คน



แบบฝึกหัด 3.6

จากสถานการณ์ที่กำหนด เติมเครื่องหมาย ✓ ใน
และตอบคำถาม

- 1) บัตรตัวอักษรภาษาอังกฤษชุดหนึ่งมีบัตรตัวอักษร A 2 ใบ
บัตรตัวอักษร H 1 ใบ บัตรตัวอักษร M 4 ใบ
และบัตรตัวอักษร T 2 ใบ

1) สุ่มหยิบบัตร 2 ใบ จะได้บัตรตัวอักษร H ทั้ง 2 ใบ

เกิดขึ้นอย่างแน่นอน ไม่เกิดขึ้นอย่างแน่นอน อาจเกิดขึ้นหรือไม่ก็ได้

เพราะเหตุใด

2) สุ่มหยิบบัตร 2 ใบ จะได้บัตรตัวอักษรที่แตกต่างกัน

เกิดขึ้นอย่างแน่นอน ไม่เกิดขึ้นอย่างแน่นอน อาจเกิดขึ้นหรือไม่ก็ได้

เพราะเหตุใด

3) สุ่มหยิบบัตรครั้งละ 6 ใบ จะได้บัตรตัวอักษร M อย่างน้อย 1 ใบ

เกิดขึ้นอย่างแน่นอน ไม่เกิดขึ้นอย่างแน่นอน อาจเกิดขึ้นหรือไม่ก็ได้

เพราะเหตุใด



4) สุ่มหยิบบัตรครึ่งละ 4 ใบ ให้ได้บัตรตัวอักษรเป็นตัวย่อ
ซึ่งมีความหมายว่าคณิตศาสตร์

เกิดขึ้นอย่างแน่นอน ไม่เกิดขึ้นอย่างแน่นอน อาจเกิดขึ้นหรือไม่ก็ได้

เพราะเหตุใด

.....

.....

2) ในกล่องมีบัตรตัวอักษร 11 ใบ สามารถเรียงเป็นคำว่า
GOOD MORNING สุ่มหยิบบัตร 1 ใบ

1) มีโอกาสหยิบได้บัตรตัวอักษรใดมากที่สุด

2) มีโอกาสหยิบได้บัตรตัวอักษรใดเท่ากัน

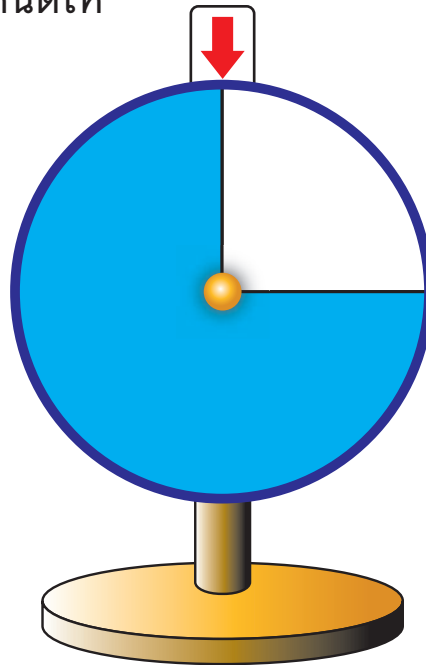
3) มีโอกาสหยิบได้บัตรตัวอักษรใดน้อยที่สุด

4) มีโอกาสหยิบได้บัตรตัวอักษร s เป็นอย่างไร





3 จากวงล้อที่กำหนดให้



1) หมุนวงล้อแล้วเมื่อวงล้อหยุดหมุนลูกศรจะหยุดชี้พื้นที่สีฟ้า

เกิดขึ้นอย่างแน่นอน ไม่เกิดขึ้นอย่างแน่นอน อาจเกิดขึ้นหรือไม่ก็ได้

เพราะเหตุใด

2) หมุนวงล้อแล้วเมื่อวงล้อหยุดหมุนลูกศรจะหยุดชี้พื้นที่สีเหลือง

เกิดขึ้นอย่างแน่นอน ไม่เกิดขึ้นอย่างแน่นอน อาจเกิดขึ้นหรือไม่ก็ได้

เพราะเหตุใด



3) หมุนวงล้อแล้วเมื่อวงล้อหยุดหมุนลูกศรหยุดชี้พื้นที่สีฟ้า หรือพื้นที่สีขาว

เกิดขึ้นอย่างแน่นอน ไม่เกิดขึ้นอย่างแน่นอน อาจเกิดขึ้นหรือไม่ก็ได้

เพราะเหตุใด

4) หมุนวงล้อแล้วเมื่อวงล้อหยุดหมุนลูกศรจะชี้ที่สีใดมากกว่า

สีฟ้า สีขาว

เพราะเหตุใด

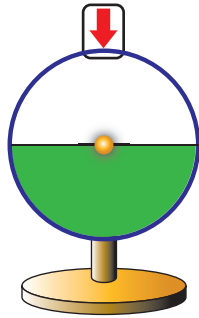
5) หมุนวงล้อแล้วเมื่อวงล้อหยุดหมุนลูกศรจะชี้ที่รอยต่อของสีฟ้า กับสีขาว

เกิดขึ้นอย่างแน่นอน ไม่เกิดขึ้นอย่างแน่นอน อาจเกิดขึ้นหรือไม่ก็ได้

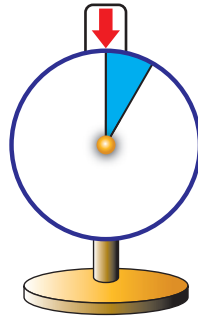
เพราะเหตุใด



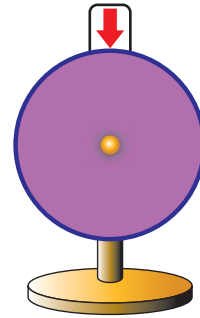
4 จากวงล้อที่กำหนดให้



วงล้อที่ 1



วงล้อที่ 2



วงล้อที่ 3

1) หมุนวงล้อที่ 1 เมื่อวงล้อหยุดหมุนลูกศรจะหยุดชี้ที่พื้นที่สีเขียวหรือสีขาว

เกิดขึ้นอย่างแน่นอน ไม่เกิดขึ้นอย่างแน่นอน อาจเกิดขึ้นหรือไม่ก็ได้

2) หมุนวงล้อที่ 2 เมื่อวงล้อหยุดหมุนลูกศรจะหยุดชี้ที่พื้นที่สีเขียว

เกิดขึ้นอย่างแน่นอน ไม่เกิดขึ้นอย่างแน่นอน อาจเกิดขึ้นหรือไม่ก็ได้

3) หมุนวงล้อที่ 3 เมื่อวงล้อหยุดหมุนลูกศรจะหยุดชี้ที่พื้นที่สีม่วง

เกิดขึ้นอย่างแน่นอน ไม่เกิดขึ้นอย่างแน่นอน อาจเกิดขึ้นหรือไม่ก็ได้

4) หมุนวงล้อที่ 2 เมื่อวงล้อหยุดหมุนลูกศรจะหยุดชี้ที่พื้นที่สีฟ้า

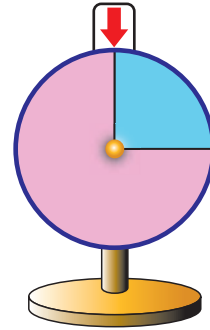
เกิดขึ้นอย่างแน่นอน ไม่เกิดขึ้นอย่างแน่นอน อาจเกิดขึ้นหรือไม่ก็ได้

5) หมุนวงล้อที่ 3 เมื่อวงล้อหยุดหมุนลูกศรจะหยุดชี้ที่พื้นที่สีขาว

เกิดขึ้นอย่างแน่นอน ไม่เกิดขึ้นอย่างแน่นอน อาจเกิดขึ้นหรือไม่ก็ได้



- 5 จากวงล้อที่กำหนดให้
จงตอบคำถามโดยใช้คำที่มีความหมายเช่น
เดียวกันกับคำว่า **เกิดขึ้นอย่างแน่นอน**
ไม่เกิดขึ้นอย่างแน่นอน หรือ
อาจจะเกิดขึ้นหรือไม่ก็ได้
พร้อมบอกเหตุผล



- 1) หมุนวงล้อแล้วเมื่อวงล้อหยุดหมุนลูกศรชี้ตรงพื้นที่สีเขียว

ตอบ

- 2) หมุนวงล้อแล้วเมื่อวงล้อหยุดหมุนลูกศรชี้ตรงพื้นที่สีชมพู

ตอบ

- 3) หมุนวงล้อแล้วเมื่อวงล้อหยุดหมุนลูกศรชี้ตรงพื้นที่สีน้ำเงิน
หรือสีชมพู

ตอบ

- 4) หมุนวงล้อแล้วเมื่อวงล้อหยุดหมุนลูกศรชี้ตรงพื้นที่สีชมพู
และสีน้ำเงิน

ตอบ

- 5) หมุนวงล้อแล้วโอกาสที่วงล้อจะหยุดตรงพื้นที่สีน้ำเงิน
มีน้อยกว่าพื้นที่สีชมพู

ตอบ



หน่วยที่ ๙ สถิติและความน่าจะเป็นเบื้องต้น

บันทึก

A large, vertically oriented rectangular area with a light beige background and a decorative, wavy, torn-paper edge. The interior of this area is filled with horizontal blue dashed lines, providing a space for writing notes or a journal entry.



หน่วยที่ ๔ สถิติและความน่าจะเป็นเบื้องต้น

บันทึก

A large, vertically oriented rectangular area with a light beige background and a decorative, wavy, torn-paper edge. The interior of this area is filled with horizontal dashed blue lines, providing a space for writing notes or a journal entry.



หน่วยที่ ๙ สถิติและความน่าจะเป็นเบื้องต้น



A large, vertically oriented rectangular area with a light beige background and a decorative, wavy, torn-paper edge. This area is filled with horizontal blue dashed lines, providing a space for students to write their notes or records.



เฉลิมพระเกียรติ สมเด็จพระเทพรัตนราชสุดาฯ สยามบรมราชกุมารี
โครงการจัดทำสื่อ ๖๐ พรรษา



เฉลิมพระเกียรติ สมเด็จพระเทพรัตนราชสุดาฯ สยามบรมราชกุมารี
โครงการจัดทำสื่อ ๖๐ พรรษา

ชุดกิจกรรมการเรียนรู้ (สำหรับนักเรียน)

ระดับก้าวหน้า

กลุ่มสาระการเรียนรู้คณิตศาสตร์

หน่วยการเรียนรู้ที่ ๙

สถิติ และความน่าจะเป็น

ชั้นประถมศึกษาปีที่ ๕-๖



ชื่อ - นามสกุล..... เลขที่.....

โรงเรียน.....