



เฉลิมพระเกียรติ สมเด็จพระเทพรัตนราชสุดาฯ สยามบรมราชกุมารี  
โครงการจัดทำสื่อ ๖๐ พรรษา

**ชุดกิจกรรมการเรียนรู้ (สำหรับนักเรียน)**

**ระดับพัฒนา**

**กลุ่มสาระการเรียนรู้คณิตศาสตร์**

**หน่วยการเรียนรู้ที่ ๘**

**เรขาคณิตสามมิติ และปริมาตร**

**ชั้นประถมศึกษาปีที่ ๕-๖**



สำนักงานโครงการสมเด็จพระเทพรัตนราชสุดาฯ สยามบรมราชกุมารี  
สำนักงานคณะกรรมการการศึกษาขั้นพื้นฐาน สถาบันส่งเสริมการสอนวิทยาศาสตร์และเทคโนโลยี





# สารบัญ

เรื่อง

หน้า

แบบฝึกหัด 2.1

1

แบบฝึกหัด 2.2

19

แบบฝึกหัด 2.3

21

แบบฝึกหัด 2.4

23

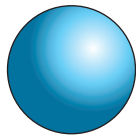




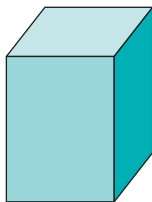


แบบฝึกหัด 2.1

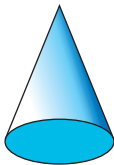
1 รูปที่กำหนดให้เป็นรูปเรขาคณิตสามมิติใด



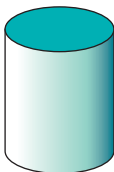
-----



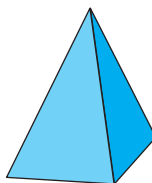
-----



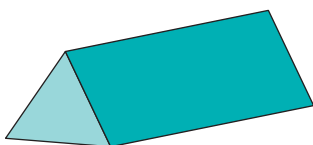
-----



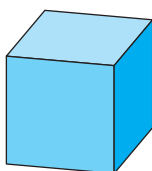
-----



-----



-----

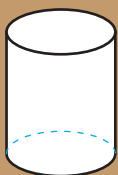
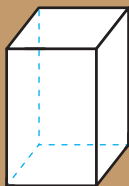
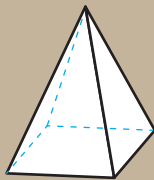
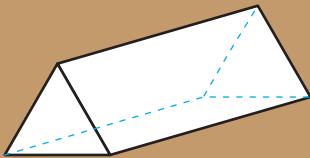
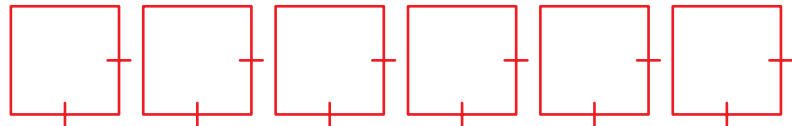
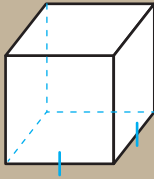


-----



๒ เขียนหน้าทุกหน้าของรูปเรขาคณิตสองมิติที่นำมาประกอบเป็นรูปเรขาคณิตสามมิติที่กำหนดให้

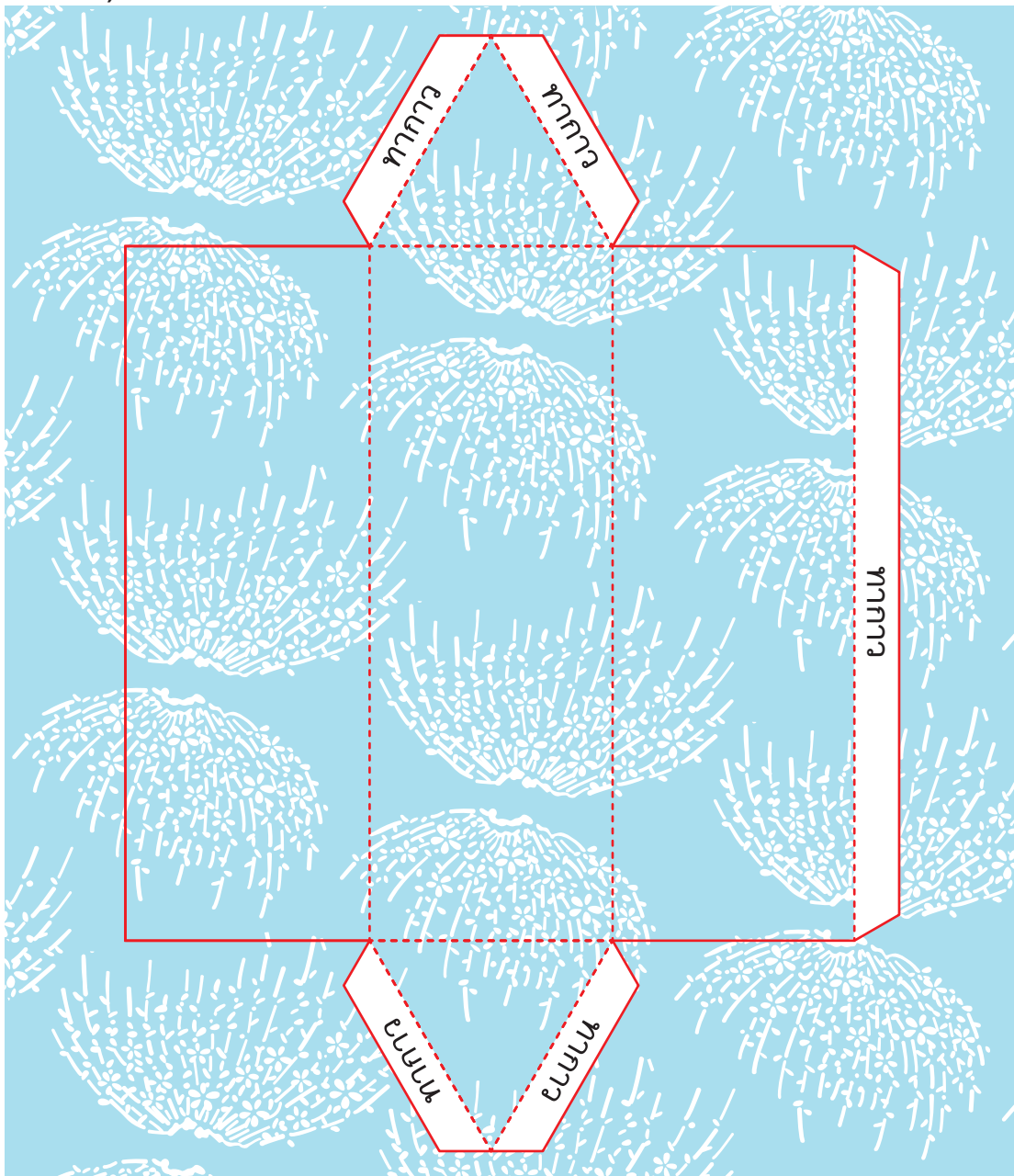
ตัวอย่าง





3) ตัดตามแนวขอบรอบนอก พับตามรอยเส้นประ ทากาวบริเวณที่แรเงาแล้วประดิษฐ์เป็นรูปเรขาคณิตสามมิติ

1)

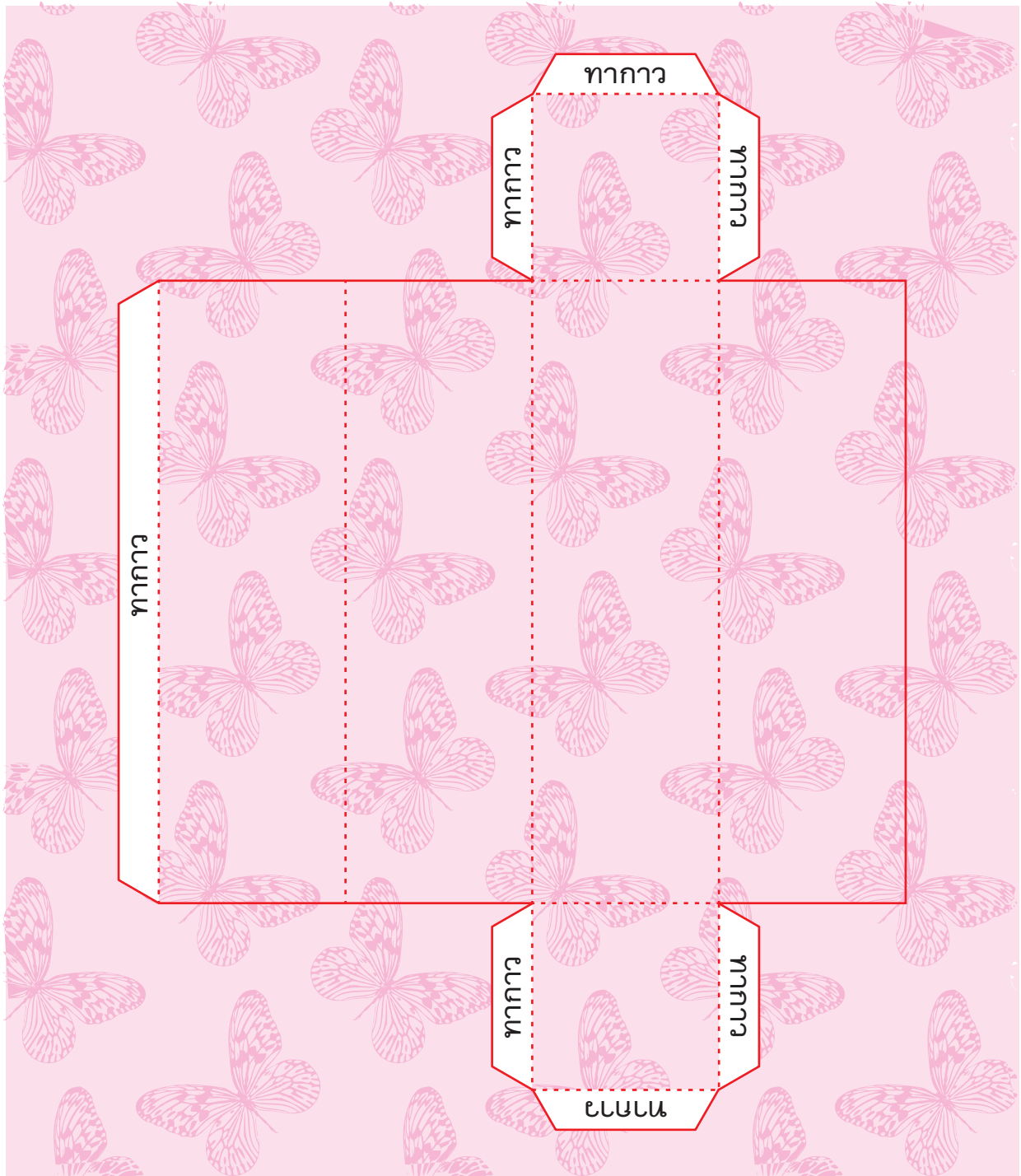








2)

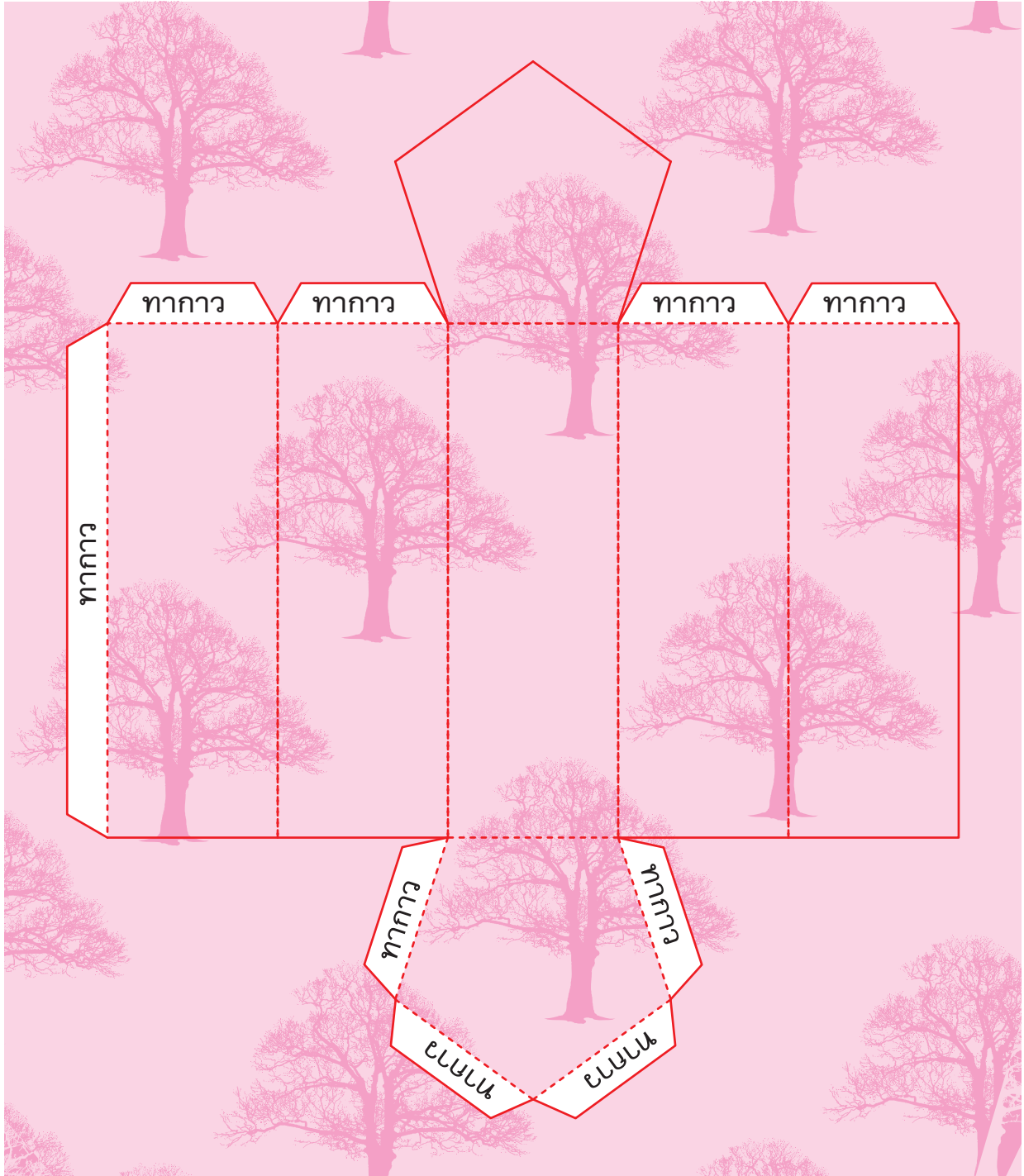








3)

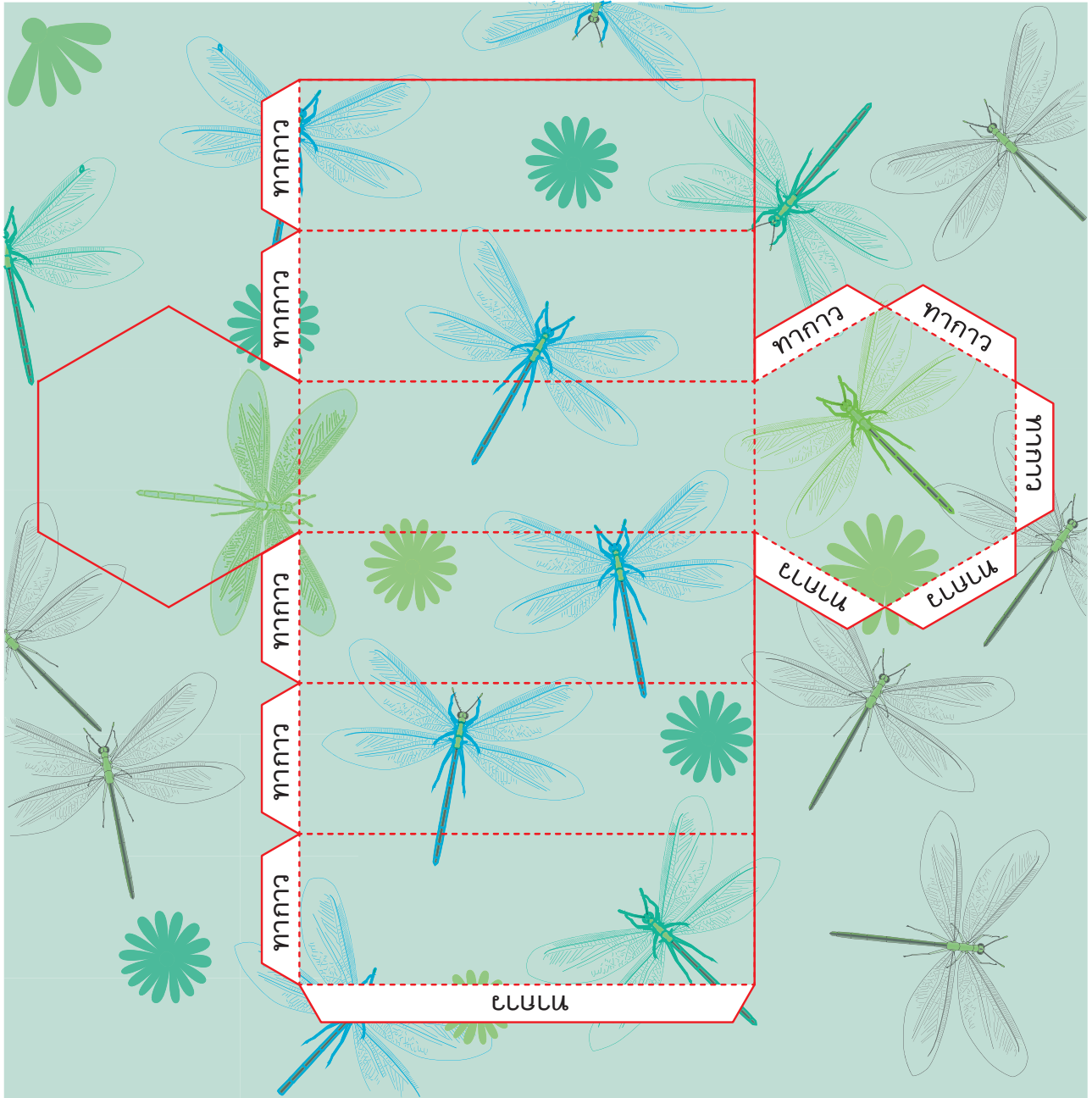






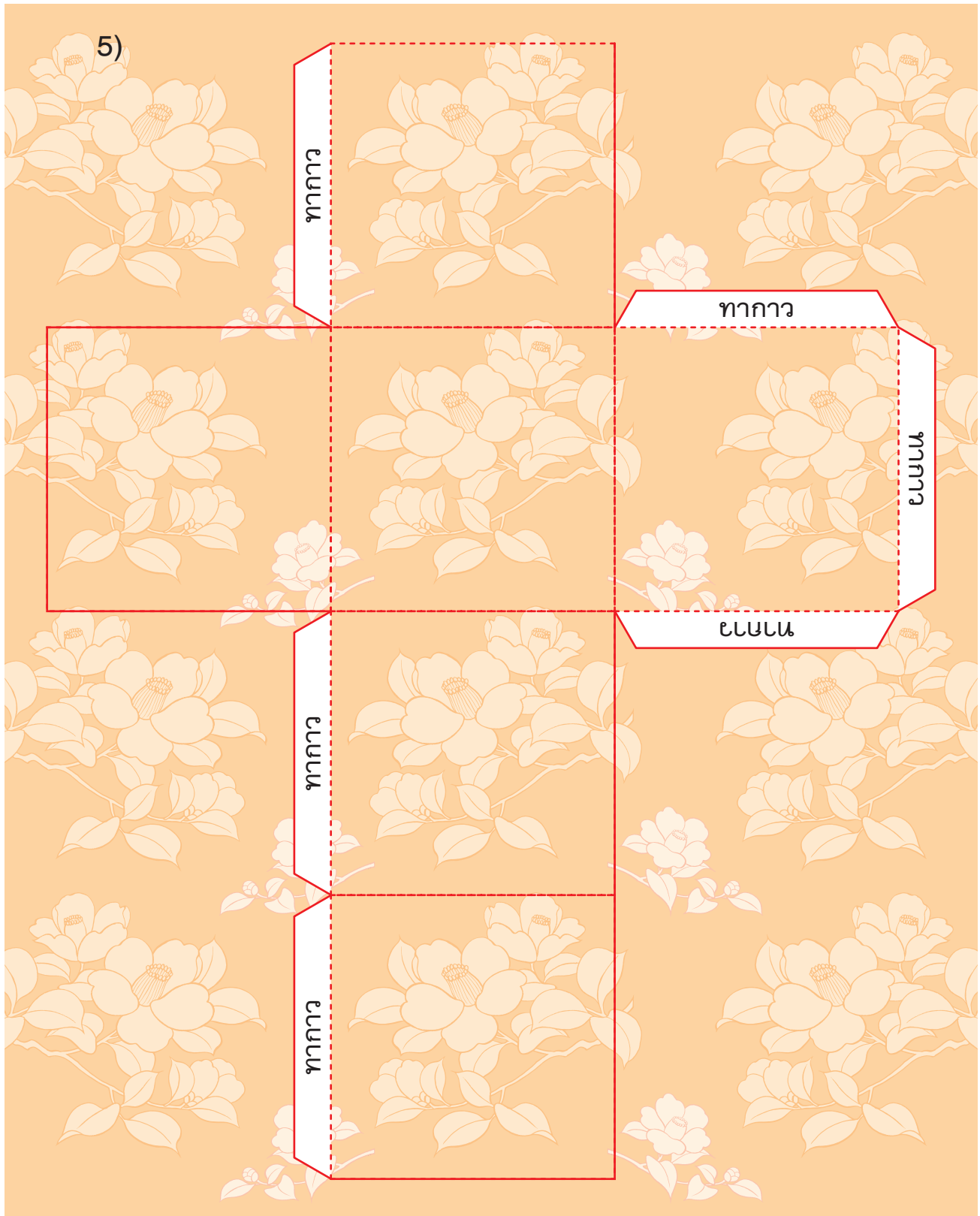


4)





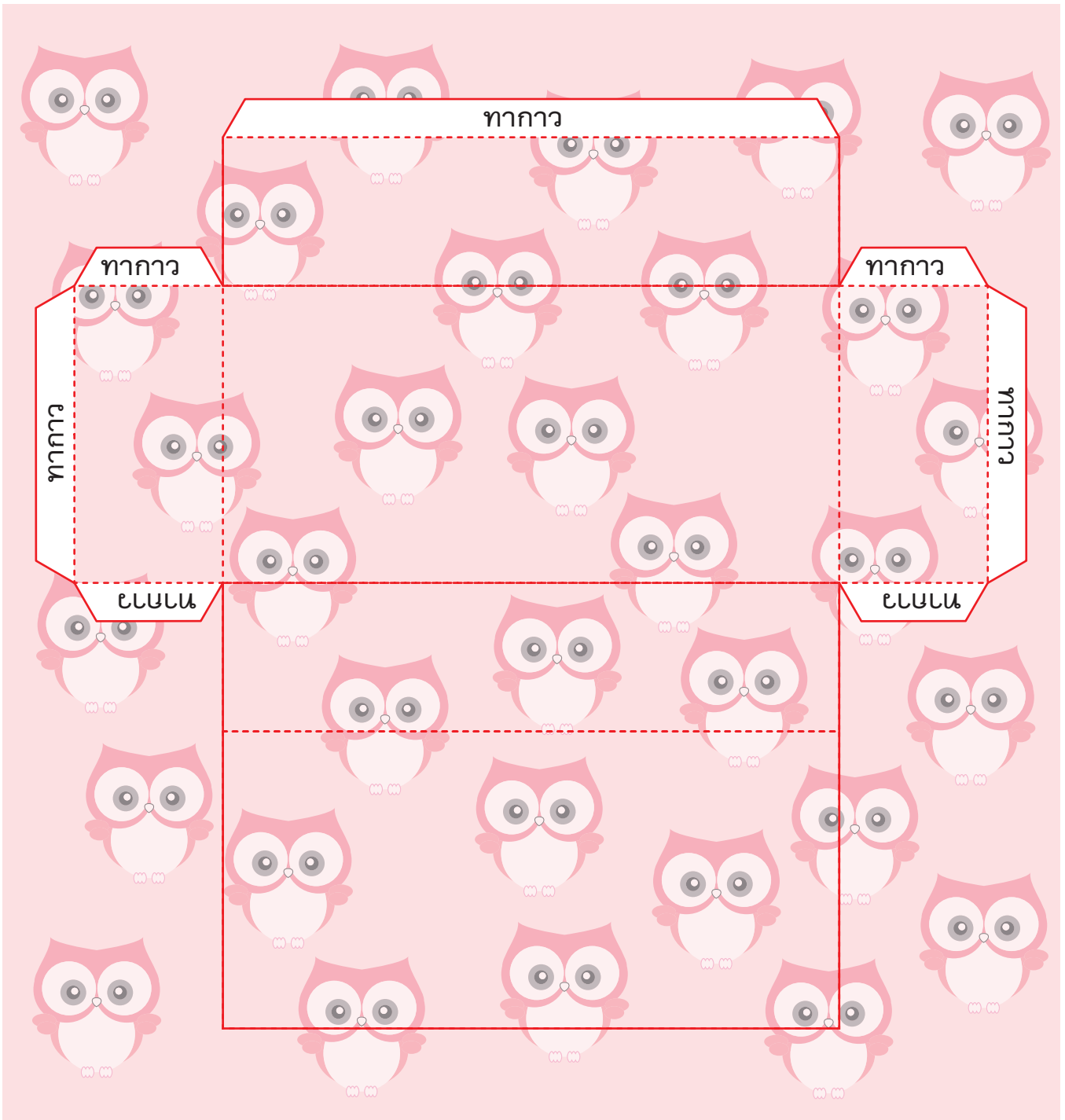








6)

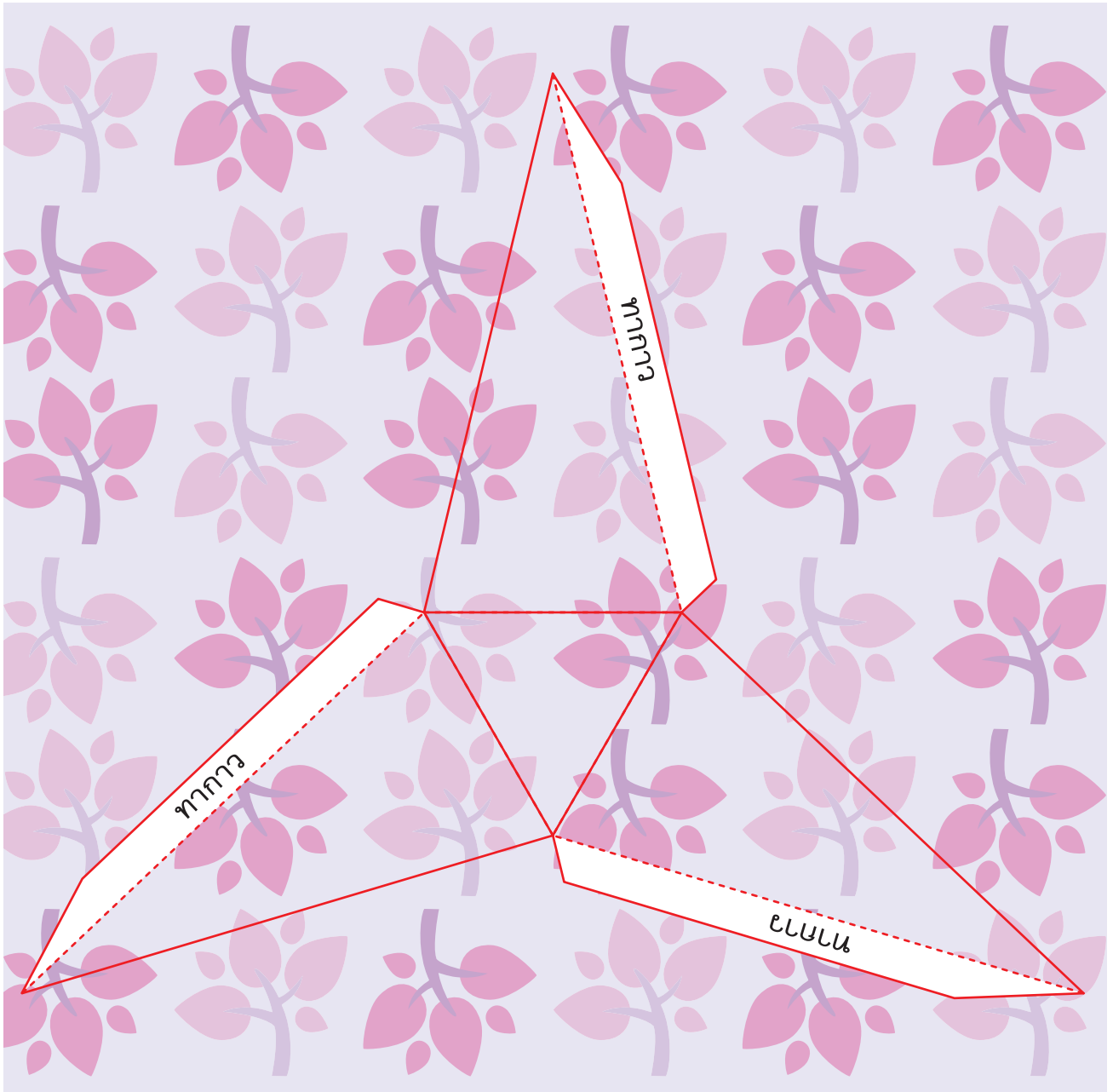








7)

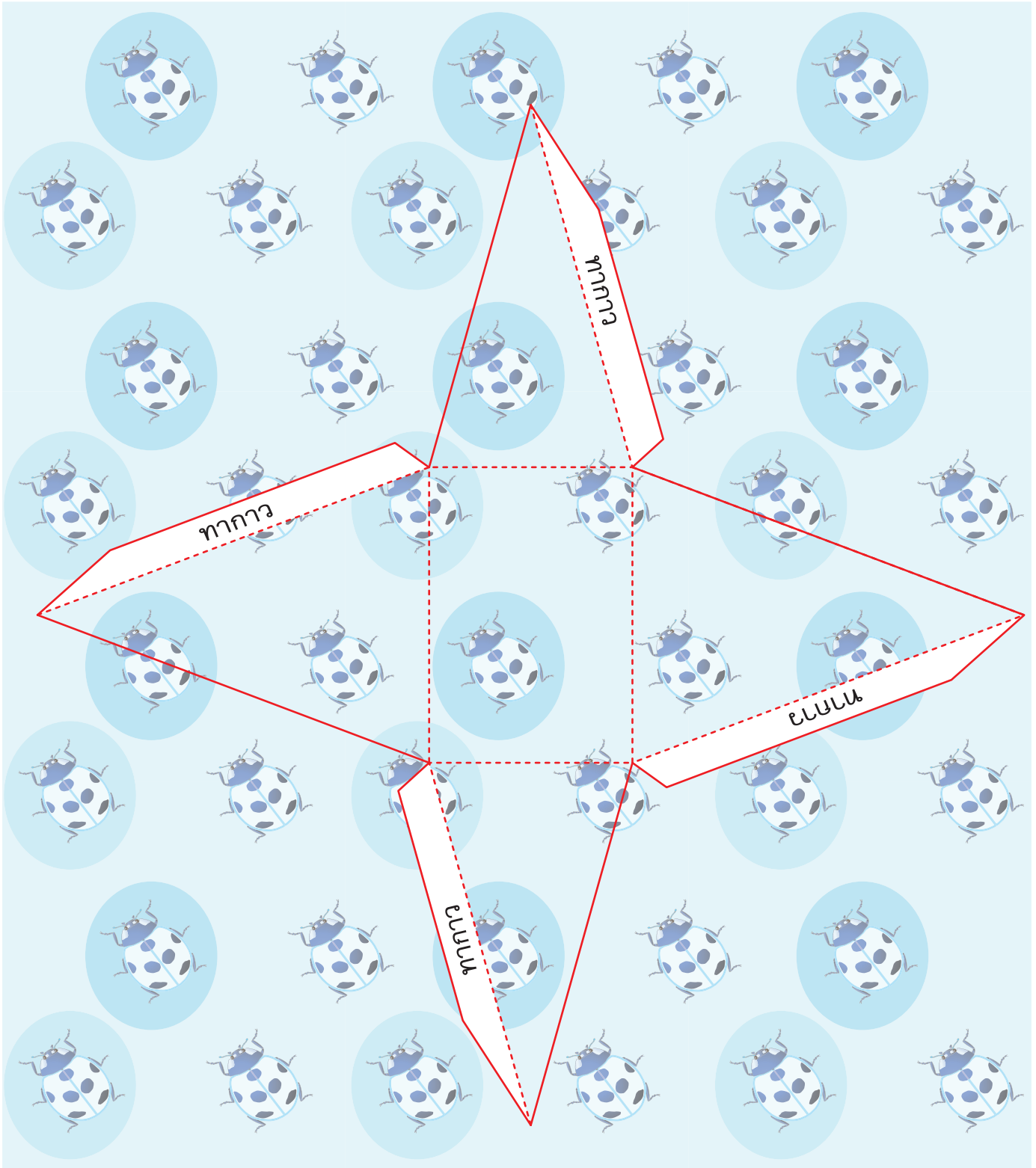








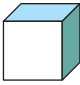
8)



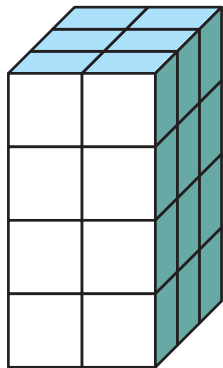




แบบฝึกหัด 2.2

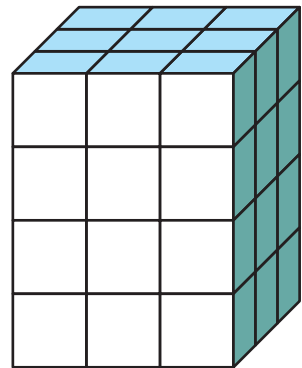
1) หาปริมาตร กำหนดให้  มีปริมาตร 1 ลูกบาศก์หน่วย

1)



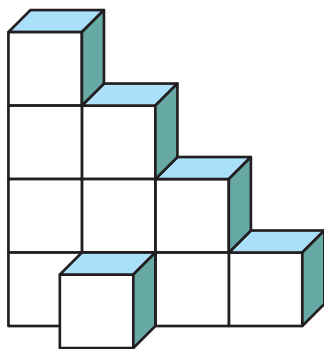
.....

2)



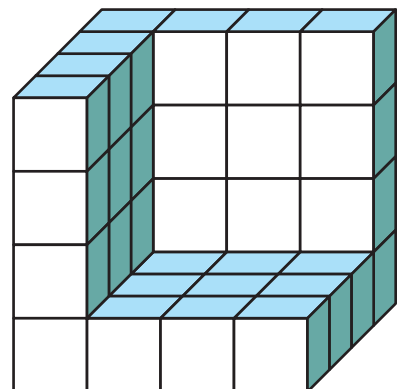
.....

3)



.....

4)

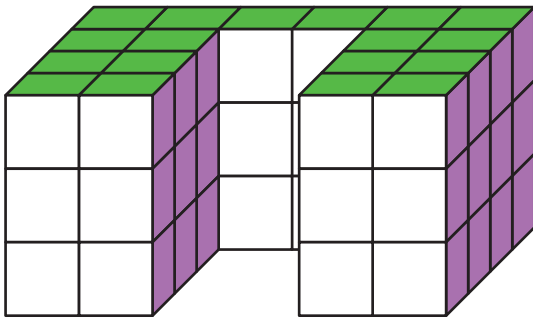


.....



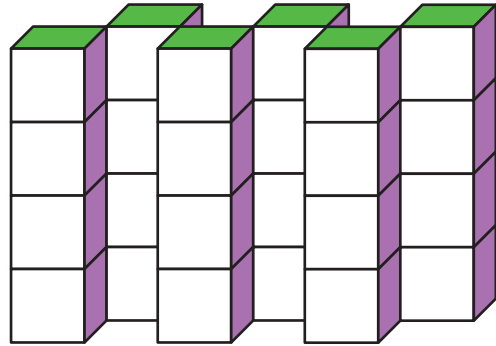
๒) หาปริมาตร กำหนดให้  มีปริมาตร 1 ลูกบาศก์เซนติเมตร

1)



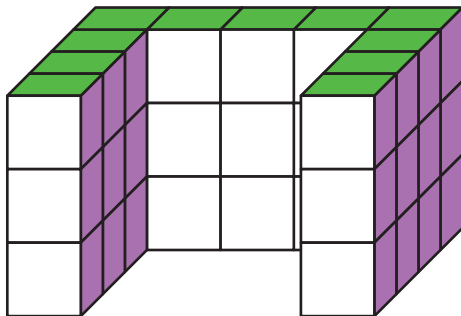
.....

2)



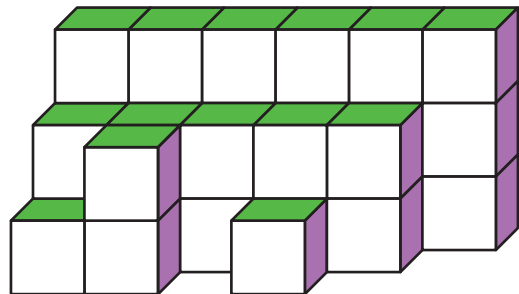
.....

3)



.....

4)



.....

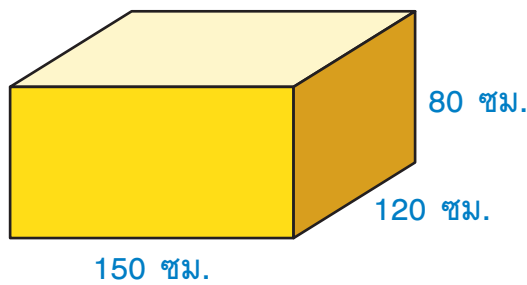




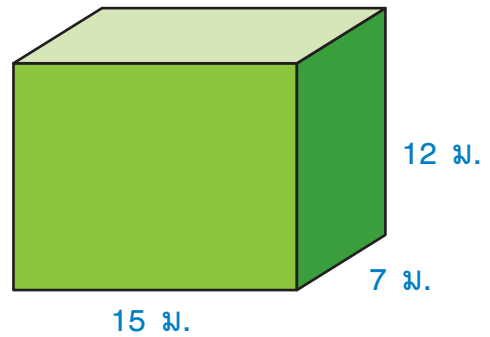
แบบฝึกหัด 2.3

1) จงหาปริมาตร

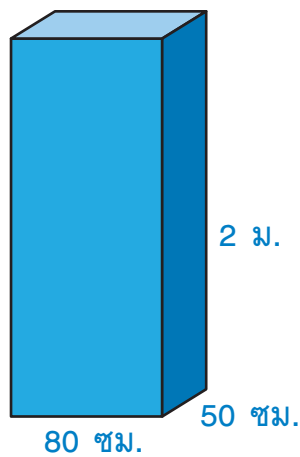
1)



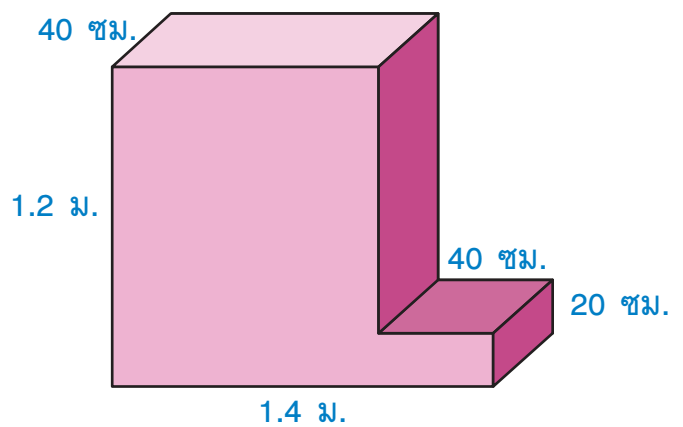
2)



3)



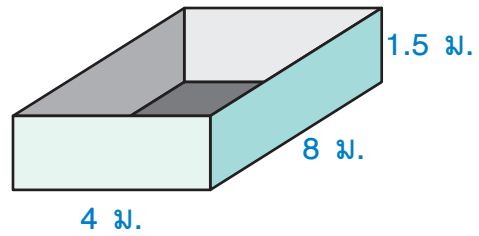
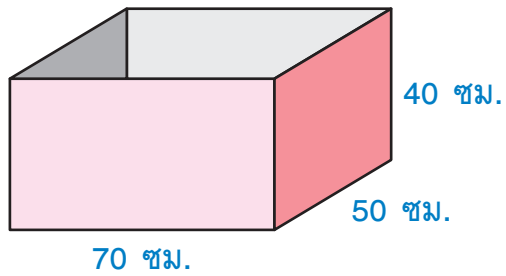
4)



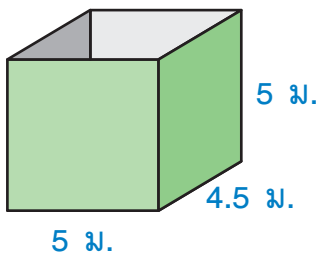


๒) จงหาความจุของทรงสี่เหลี่ยมมุมฉาก

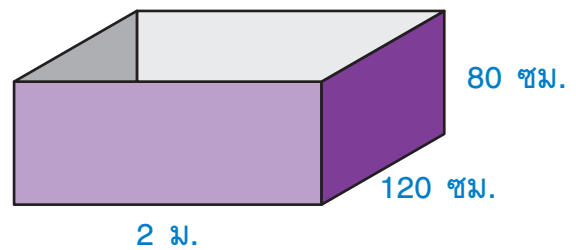
1)



3)



4)





แบบฝึกหัด 2.4

1) เติมคำตอบลงในช่องว่าง

1) 3,000 ลูกบาศก์เซนติเมตร เท่ากับ  ลิตร

2) 1,750 มิลลิลิตร เท่ากับ  ลูกบาศก์เซนติเมตร

3) 4.5 ลิตร เท่ากับ  มิลลิลิตร

4) 2.8 ลูกบาศก์เมตร เท่ากับ  ลิตร

5)  ลูกบาศก์เซนติเมตร เท่ากับ 5.5 ลิตร

6)  ลิตร เท่ากับ 6.3 ลูกบาศก์เมตร

7) 5 ลูกบาศก์เมตร เท่ากับ  ลูกบาศก์เซนติเมตร

8)  ลิตร เท่ากับ  ลูกบาศก์เมตร

9)  ลูกบาศก์เซนติเมตร เท่ากับ  ลิตร

10)  ลูกบาศก์เมตร เท่ากับ  มิลลิลิตร

11)  ลิตร เท่ากับ  ลูกบาศก์เมตร

12)  มิลลิลิตร เท่ากับ  ลูกบาศก์เซนติเมตร

**หมายเหตุ** สำหรับข้อ 8 - 12 คำตอบมีหลากหลาย โดยจำนวนที่เติมต้องสัมพันธ์กับหน่วยการตวงที่กำหนดในแต่ละข้อ ให้อยู่ในดุลพินิจของครูผู้สอน



๒ แสดงวิธีทำ

- 1) ก่องทรงสี่เหลี่ยมมุมฉากมีขนาดภายในความกว้าง 15 เซนติเมตร ความยาว 15 เซนติเมตร และความสูง 12 เซนติเมตร มีความจุเท่าใด

.....

.....

.....

.....

.....

.....

.....

.....

.....

.....





- 2) หมู่บ้านแห่งหนึ่งทำถังเก็บน้ำฝนทรงสี่เหลี่ยมมุมฉากด้วยปูนซีเมนต์ หน้า 25 เซนติเมตร มีความกว้างและความยาวภายในยาวเท่ากัน ยาว 12 เมตร มีความสูงภายในยาว 3 เมตร ถ้าในฤดูฝนเก็บน้ำฝนได้เต็มถัง น้ำฝนมีปริมาตรเท่าใด

.....

.....

.....

.....

.....

.....

.....

.....

.....

.....





หน่วยที่ ๘

รูปเรขาคณิตสามมิติและปริมาตร



A large rectangular area with a decorative, torn-paper border. It contains 18 horizontal dashed blue lines for writing.



หน่วยที่ ๘

รูปเรขาคณิตสามมิติและปริมาตร

บันทึก

A large, yellow, torn-edge paper template with horizontal dashed lines for writing. The paper is centered on the page and has a decorative, scalloped border. The lines are evenly spaced and extend across the width of the paper.





เฉลิมพระเกียรติ สมเด็จพระเทพรัตนราชสุดาฯ สยามบรมราชกุมารี  
โครงการจัดทำสื่อ ๖๐ พรรษา



เฉลิมพระเกียรติ สมเด็จพระเทพรัตนราชสุดาฯ สยามบรมราชกุมารี  
โครงการจัดทำสื่อ ๖๐ พรรษา

ชุดกิจกรรมการเรียนรู้ (สำหรับนักเรียน)

ระดับพัฒนา

กลุ่มสาระการเรียนรู้คณิตศาสตร์

หน่วยการเรียนรู้ที่ ๘

เรขาคณิตสามมิติ และปริมาตร

ชั้นประถมศึกษาปีที่ ๕-๖



ชื่อ - นามสกุล..... เลขที่.....

โรงเรียน.....