



เฉลิมพระเกียรติ สมเด็จพระเทพรัตนราชสุดาฯ สยามบรมราชกุมารี
โครงการจัดทำสื่อ ๒๐ พรรษา

ชุดกิจกรรมการเรียนรู้ (สำหรับนักเรียน)

ระดับพัฒนา

กลุ่มสาระการเรียนรู้คณิตศาสตร์

หน่วยการเรียนรู้ที่ ๖

ร้อยละ

ชั้นประถมศึกษาปีที่ ๕-๖



สำนักงานโครงการสมเด็จพระเทพรัตนราชสุดาฯ สยามบรมราชกุมารี
สำนักงานคณะกรรมการการศึกษาขั้นพื้นฐาน สถาบันส่งเสริมการสอนวิทยาศาสตร์และเทคโนโลยี





สารบัญ

เรื่อง	หน้า
แบบฝึกหัด 2.1	1
แบบฝึกหัด 2.2	4
แบบฝึกหัด 2.3	9
แบบฝึกหัด 2.4	14
แบบฝึกหัด 2.5	18
แบบฝึกหัด 2.6	28
แบบฝึกหัด 2.7	36
แบบฝึกหัด 2.8	40



แบบฝึกหัด 2.1

แสดงวิธีทำ

ตรวจสอบความสมเหตุสมผล
ของคำตอบด้วยนะจ๊ะ

ตัวอย่าง

ไขไก่ 4 ฟอง ราคา 16 บาท ถ้าซื้อไขไก่ 18 ฟอง ต้องจ่ายเงิน
กี่บาท

วิธีทำ ไขไก่ 4 ฟอง ราคา 16 บาท

ไขไก่ 1 ฟอง ราคา $16 \div 4 = 4$ บาท

ไขไก่ 18 ฟอง ราคา $18 \times 4 = 72$ บาท

ตอบ ต้องจ่ายเงิน ๗๒ บาท

1 ดอกบัว 3 ก้าน ราคา 60 บาท ถ้าซื้อดอกบัว 14 ก้าน
ต้องจ่ายเงินกี่บาท

วิธีทำ

ตอบ

2 ผ้าผืน 15 เมตร ราคา 1,800 บาท ถ้าต้องการผ้าผืน
48 เมตร ต้องจ่ายเงินเท่าใด

วิธีทำ

ตอบ



- 3 ผ้าเช็ดหน้า 5 ผืน ราคา 75 บาท สุภาซื้อผ้าเช็ดหน้า 18 ผืน
สุภาจ่ายเงินกี่บาท

วิธีทำ

ตอบ

- 4 ผ้ายาว 6 เมตร ตัดเล็ขนาดเดียวกันได้ 3 ตัว ถ้าต้องการ
ตัดเล็ขนาดเดียวกัน 25 ตัว ต้องซื้อผ้ากี่เมตร

วิธีทำ

ตอบ

- 5 น้ำดื่ม 1 โหล ราคา 180 บาท ถ้าคุณพ่อจ่ายเงิน 150 บาท
จะได้น้ำดื่มกี่ขวด

วิธีทำ

ตอบ

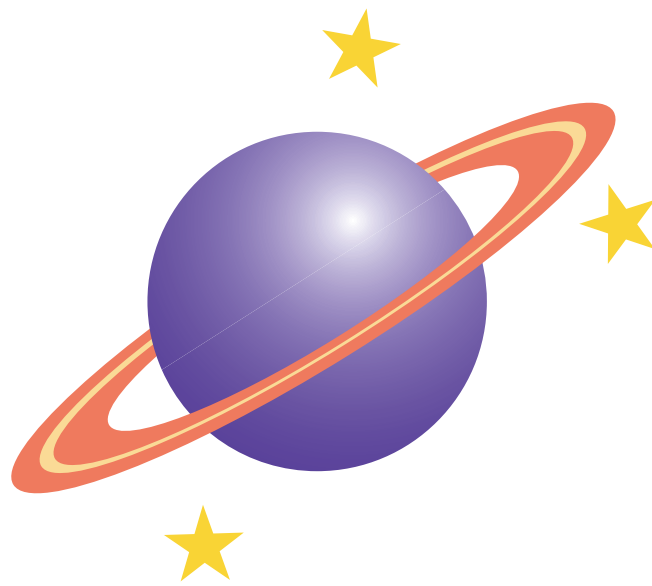
6 เงินไทย 32 บาท แลกเงินญี่ปุ่นได้ 100 เยน ถ้าต้องการเงินญี่ปุ่น 50,000 เยน ต้องใช้เงินไทยกี่บาท

วิธีทำ

.....
.....
.....

ตอบ

.....





แบบฝึกหัด 2.2

1 เขียนเป็นร้อยละและเขียนเป็นเปอร์เซ็นต์

ตัวอย่าง

$$\frac{7}{20} = \frac{7 \times 5}{20 \times 5} = \frac{35}{100}$$

ตอบ ร้อยละ ๓๕ หรือ ๓๕%

ทำตัวส่วนให้เป็น 100
 $20 \times 5 = 100$

1)

$\frac{1}{25}$

.....
.....
.....

2)

$\frac{3}{4}$

.....
.....
.....

3)

$\frac{2}{2}$

.....
.....
.....

4)

$1\frac{4}{5}$

.....
.....
.....



2 เขียนร้อยละหรือเปอร์เซ็นต์ เศษส่วน ทศนิยมในตาราง

ร้อยละหรือเปอร์เซ็นต์	เศษส่วน	ทศนิยมสองตำแหน่ง
40%
ร้อยละ 70
.....	0.03
.....	$\frac{8}{10}$
.....	0.55
6%
.....	$\frac{9}{25}$
.....	0.12
.....	$\frac{4}{4}$
ร้อยละ 213
.....	1.20
.....	$1\frac{3}{4}$



3 แสดงวิธีทำ

ตัวอย่าง

ร้อยละ 30 ของ 60

$$\begin{aligned} \text{วิธีทำ} \quad \text{ร้อยละ 30 ของ 60} &= \frac{30}{100} \times 60 \\ &= \frac{30 \times 60}{100} \\ &= 18 \end{aligned}$$

ตอบ ๑๘

1) ร้อยละ 45 ของ 200

วิธีทำ

.....

.....

ตอบ



หน่วยที่ ๖ ร้อยละ

☆☆☆ ฝ. ๒.๒ / ฝ.๒

2) 70% ของ 40 กับร้อยละ 32 ของ 100 รวมกันเป็นเท่าไร

วิธีทำ 70% ของ 40 = _____

_____ = _____

_____ = _____

ร้อยละ 32 ของ 100 = _____

_____ = _____

_____ = _____

ดังนั้น 70% ของ 40 รวมกับร้อยละ 32 ของ 100

ได้ _____ = _____

ตอบ _____



3) 150 เป็นกี่เปอร์เซ็นต์ของ 500

วิธีทำ

.....
.....

ตอบ

หรือ 150 เป็นกี่เปอร์เซ็นต์ของ 500

วิธีทำ

.....
.....

ตอบ

หรือ 150 เป็นกี่เปอร์เซ็นต์ของ 500

วิธีทำ

.....
.....

ตอบ



แบบฝึกหัด 2.3

แสดงวิธีทำ

ตรวจสอบความสมเหตุสมผล
ของคำตอบด้วยนะจ๊ะ

1 ปีนออมเงินได้ร้อยละ 10 ของเงินเดือน ถ้าปีนได้รับเงินเดือน 18,500 บาท ปีนออมเงินได้เดือนละเท่าใด

วิธีที่ 1 (ใช้บัญญัติไตรยางค์)

.....
.....
.....
.....
.....
.....
.....

วิธีที่ 2 (ใช้เศษส่วนของจำนวนนับ)

.....
.....
.....
.....
.....



- ๒ คุณพ่อได้รับเงินค่าจ้างเดือนละ 17,500 บาท แบ่งเป็นค่าใช้จ่ายในครอบครัว 72% ของเงินค่าจ้าง คุณพ่อแบ่งเงินเป็นค่าใช้จ่ายในครอบครัวเดือนละเท่าใด

วิธีที่ 1 (ใช้บัญญัติไตรยางศ์)

.....

.....

.....

.....

.....

.....

วิธีที่ 2 (ใช้เศษส่วนของจำนวนนับ)

.....

.....

.....

.....

.....

.....



- ๓ หนังสือนวนิยายเล่มหนึ่งมี 120 หน้า อูษุษาอ่านไปแล้ว 45% ของจำนวนหน้าทั้งหมด อูษุษาอ่านนวนิยายไปกี่หน้า และเหลือที่ยังไม่ได้อ่านอีกกี่หน้า

วิธีที่ 1 (ใช้บัญญัติไตรยางค์)

.....

.....

.....

.....

.....

.....

.....

.....

วิธีที่ 2 (ใช้เศษส่วนของจำนวนนับ)

.....

.....

.....

.....

.....

.....

.....



- 4) ลุงรวยมีที่ดิน 1,500 ตารางวา แบ่งขายไปร้อยละ 75 ของที่ดิน
ที่มีอยู่ ลุงรวยเหลือที่ดินอยู่ที่ตารางวา

วิธีทำ

.....
.....
.....
.....
.....
.....
.....

หรือ

วิธีทำ

.....
.....
.....
.....
.....
.....
.....
.....
.....



หน่วยที่ ๖ ร้อยละ

☆☆☆☆
ผ. ๒๒.๓ / ผ.๓

5 ลุงเกษมมีที่นาปลูกข้าว 280 ไร่ วันแรกเกี่ยวข้าวได้ 25% ของที่นาที่ปลูกข้าว วันที่สองเกี่ยวข้าวได้ 40% ของวันแรก รวมสองวันลุงเกษมเกี่ยวข้าวได้กี่ไร่

วิธีทำ

.....

.....

.....

.....

.....

.....

.....

หรือ

วิธีทำ

.....

.....

.....

.....

.....

.....

.....



แบบฝึกหัด 2.4

1) หาคำตอบ

- 1) มีสบู่อ่อน 40 ก้อน เป็นสบู่สมุนไพร 4 ก้อน เป็นสบู่สมุนไพร
กีเปอร์เซ็นต์ของสบู่ทั้งหมด

ตอบ

- 2) ป้าช้อยเก็บกระท้อน 160 ผล ขายไป 120 ผล ป้าช้อยขาย
กระท้อนไปร้อยละเท่าใดของกระท้อนที่เก็บ

ตอบ

- 3) โรงงานน้ำตาลผลิตน้ำตาลได้ 920 ตัน ส่งไปขายต่างจังหวัด
782 ตัน โรงงานส่งน้ำตาลไปขายต่างจังหวัดกีเปอร์เซ็นต์
ของน้ำตาลที่ผลิตได้

ตอบ

- 4) หนังสือเล่มหนึ่งมี 220 หน้า ธิดาอ่านไปแล้ว 88 หน้า ธิดาอ่าน
หนังสือไปแล้วกีเปอร์เซ็นต์ของจำนวนหน้าทั้งหมดและเหลือ
หนังสือที่ยังไม่ได้อ่านอีกกีเปอร์เซ็นต์ของจำนวนหน้าทั้งหมด

ตอบ

- 5) จอยซื้อน้ำดื่มมา 36 ขวด ดื่มไปแล้วเหลือ 9 ขวด เหลือน้ำดื่ม
ร้อยละเท่าใดของน้ำดื่มทั้งหมด

ตอบ



หน่วยที่ ๖ ร้อยละ

☆☆☆
☆☆☆
ผ. ๒.๔ / ผ.๔

2 แสดงวิธีทำ

1) คะแนนเต็ม 80 คะแนน เดือนสอบได้ 76 คะแนน
เดือนสอบได้ร้อยละเท่าใดของคะแนนเต็ม

วิธีทำ

.....

.....

.....

.....

.....

.....

.....

หรือ

วิธีทำ

.....

.....

.....

.....

.....



- 2) ทีมฟุตบอลโรงเรียนแห่งหนึ่งลงแข่ง 20 ครั้ง ชนะ 13 ครั้ง
ทีมฟุตบอลของโรงเรียนแห่งนี้ แข่งชนะกี่เปอร์เซ็นต์ของ
จำนวนครั้งทั้งหมด

วิธีทำ

หรือ

วิธีทำ



หน่วยที่ ๖ ร้อยละ

☆☆☆
☆☆☆

ผ. ๒.๔ / ผ.๔

3) เทศบาลทำทางระบายน้ำยาว 420 เมตร ทำเสร็จไปแล้ว 294 เมตร เทศบาลทำทางระบายน้ำเสร็จแล้วร้อยละเท่าใด ของทั้งหมดและเหลือที่ยังทำไม่เสร็จร้อยละเท่าใดของทั้งหมด

วิธีทำ

.....

.....

.....

.....

.....

.....

.....

.....

.....

.....

หรือ

วิธีทำ

.....

.....

.....

.....

.....

.....

.....

.....

.....

.....



แบบฝึกหัด 2.5

1) เต็มคำตอบ

- 1) ต้องซื้อผ้าเช็ดหน้าจำนวนหนึ่งเป็นเงิน 540 บาท
ขายไปทั้งหมดได้กำไร 15% ต้องได้เงินจากการขายผ้าเช็ดหน้า
..... บาท และขายผ้าเช็ดหน้าได้กำไร บาท
- 2) ปู่ขายรองเท้าขาดทุน 24% ถ้าปู่ซื้อรองเท้ามา 2,650 บาท
ปู่ขายรองเท้าได้เงิน บาท และขายรองเท้าขาดทุน
..... บาท
- 3) หยกซื้อนาฬิกาเรือนหนึ่ง 2,350 บาท ขายขาดทุน 12%
หยกขายนาฬิกาขาดทุน บาท และหยกขายนาฬิกา
..... บาท
- 4) บริษัทขายเครื่องปั้มน้ำได้กำไร 45% ถ้าต้นทุนของเครื่องปั้มน้ำ
เครื่องหนึ่ง 17,500 บาท บริษัทขายเครื่องปั้มน้ำได้เงิน
..... บาท
- 5) ต้นทุนจักรยาน 2,345 บาท ตู่นขายได้กำไรร้อยละ 40
ตูนขายจักรยานราคา บาท และขายจักรยานได้กำไร
..... บาท

2 วิเคราะห์โจทย์ และตอบคำถาม

ตรวจสอบความสมเหตุสมผล
ของคำตอบด้วยนะจ๊ะ

1) ผู้ซื้อพร้อมราคา 480 บาท ขายขาดทุนร้อยละ 30 ผู้ขายพร้อม
ราคาเท่าใด และขาดทุนเท่าใด

● โจทย์ถามอะไร

.....

● โจทย์กำหนดอะไรให้บ้าง

.....

● ขาดทุนร้อยละ 30 หมายความว่าอย่างไร

.....

.....

● ถ้าซื้อพร้อม 480 บาท ขายขาดทุนกี่บาท คิดอย่างไร

.....

● ขายพร้อมราคาเท่าใด คิดอย่างไร

.....

● สรุปคำตอบได้อย่างไร

.....



2) แป้วขายเสื้อได้กำไร 15% ถ้าแป้วซื้อเสื้อ 620 บาท
แป้วขายเสื้อกี่บาท

● โจทย์ถามอะไร

.....

● โจทย์กำหนดอะไรให้บ้าง

.....

● ได้กำไร 15% หมายความว่าอย่างไร

.....

● ถ้าซื้อเสื้อ 620 บาท ขายกี่บาท คิดอย่างไร

.....

● สรุปคำตอบได้อย่างไร

.....



หน่วยที่ ๖ ร้อยละ

☆☆☆
☆☆☆
พ. ๒.๕ / พ.๕

3 แสดงวิธีทำ

ตรวจสอบความสมเหตุสมผล
ของคำตอบด้วยนะจ๊ะ

1) เจนขายตุ๊กตาได้กำไรร้อยละ 20 ถ้าเงินซื้อตุ๊กตาราคา 150 บาท เจนขายตุ๊กตาราคากี่บาทและได้กำไรกี่บาท

Handwriting practice area with horizontal dashed lines.



2) ตोकซื้อเครื่องชั่งน้ำหนักราคา 1,000 บาท ถ้าขายขาดทุน ร้อยละ 28 ตอกขายเครื่องชั่งน้ำหนักกี่บาท และขายขาดทุนกี่บาท

Blank writing area with horizontal dashed lines for student response.



3) แวขายกฤษฎาแจ ไดกำไร 40% ถำต้นทุนกฤษฎาแจอันละ 250 บาท
แวขายกฤษฎาแจอันละเท่าใด

Handwriting practice area with 20 horizontal dashed lines.



4) ป้อขายปลีกกล้วยตากกระป๋องละ 180 บาท ได้กำไร 20%
ขายส่ง 6 กระป๋อง 900 บาทได้กำไร 25% ป้อขายกล้วยตาก
รวม 7 กระป๋องได้กำไรกี่บาท

Blank area with horizontal dashed lines for writing the solution.



หน่วยที่ ๖ ร้อยละ

☆☆☆
☆☆☆

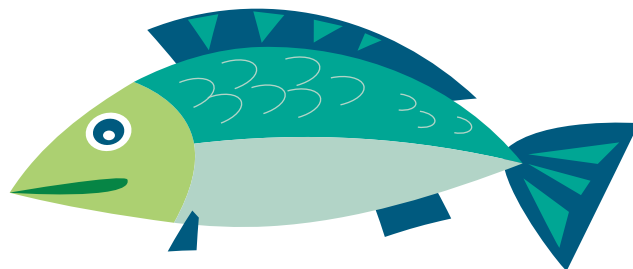
ผ. ๒.๕ / ผ.๕

5) ร้านค้าสั่งซื้อเตารีดพร้อมโต๊ะรีดผ้าจากโรงงาน ต้นทุนเตารีดอันละ 440 บาท และโต๊ะรีดผ้าอันละ 500 บาท ร้านค้าตั้งราคาขายให้ได้กำไร 20% เท่ากัน ถ้าร้านค้าขายเตารีดและโต๊ะรีดผ้าพร้อมกัน จะได้กำไรรวมกี่บาท

Handwriting practice area with 15 horizontal dashed lines.



Blank writing area with horizontal dashed lines for text entry.





หน่วยที่ ๖ ร้อยละ

☆☆☆
☆☆☆
ผ. ๒.๕ / ผ.๕

6) ร้านค้าสั่งซื้อกระทะพร้อมตะหลิวจากโรงงาน ต้นทุนกระทะอันละ 480 บาท ตั้งราคาขายให้ได้กำไร 30% และตะหลิวอันละ 250 บาท ตั้งราคาขายให้ได้กำไร 20% ถ้าร้านค้าขายกระทะและตะหลิวพร้อมกันจะได้กำไรรวมกี่บาท

Blank writing area with horizontal dashed lines for student response.



แบบฝึกหัด 2.6

1) ตอบคำถาม

1) ตีตราขาย 120 บาท ลดราคา 10% ลดราคากี่บาท

ตอบ

2) ตีตราขาย 360 บาท ลดราคา 15% ลดราคากี่บาท ขายกี่บาท

ตอบ

3) ตีตราขาย 450 บาท ลดราคา 24% ลดราคากี่บาท ขายกี่บาท

ตอบ

4) ตีตราขาย 570 บาท ลดราคา 30% ขายกี่บาท

ตอบ

5) ตีตราขาย 5,000 บาท ลดราคา 50% ขายกี่บาท

ตอบ

เติมคำตอบ

6)

กล้องถ่ายรูป

ตั้งราคาขาย 2,030 บาท

ลดราคา

399 บาท

ขาย บาท

7)

คอมพิวเตอร์

ตั้งราคาขาย 370 บาท

ลดราคา

10%

ขาย บาท



หน่วยที่ ๖ ร้อยละ

☆☆☆ ผ. ๒.๖ / ผ.๖

8) **ชุดโต๊ะ-เก้าอี้**
 ตั้งราคาขาย 1,200 บาท
 ลดราคา ร้อยละ 15

ขาย บาท

9) **ลำโพง**
 ลดราคา ร้อยละ 8
 ราคาที่ตั้งไว้ 2,400 บาท

ขาย บาท

10) **จักรยาน**
 ลดราคา 5%
 ราคาที่ตั้งไว้ 1,800 บาท

ขาย บาท



2 วิเคราะห์โจทย์ และตอบคำถาม

ตรวจสอบความสมเหตุสมผล
ของคำตอบด้วยนะจ๊ะ

1) ร้านค้าติดราคาขายผ้าไหมชิ้นละ 3,400 บาท ต่อมา
ประกาศลดราคา 15% ร้านค้าลดราคาผ้าไหมกี่บาท
และขายผ้าไหมกี่บาท

● โจทย์ถามอะไร

.....

● โจทย์กำหนดอะไรให้บ้าง

.....

.....

● ลดราคา 15% หมายความว่าอย่างไร

.....

● ติดราคาผ้าไหม 100 บาท ลดราคา 15 บาท
ถ้าติดราคาผ้าไหม 3,400 บาท จะลดราคาเท่าใด
คิดอย่างไร

.....

● ถ้าติดราคาผ้าไหม 3,400 บาท จะขายเท่าใด คิดอย่างไร

.....

● สรุปคำตอบได้อย่างไร

.....

2) ตู้นประกาศลดราคาแจกันเซรามิกร้อยละ 32 จากราคาที่ติดไว้ ถ้าตู้นขายแจกันเซรามิก 850 บาท ตู้นติดราคาขายแจกันเซรามิกไว้เท่าใด

● โจทย์ถามอะไร

.....

● โจทย์กำหนดอะไรให้บ้าง

.....

.....

● ลดราคาร้อยละ 32 หมายความว่าอย่างไร

.....

● ขายแจกันเซรามิก 68 บาท ติดราคาไว้ 100 บาท
ถ้าขายแจกันเซรามิก 850 บาท จะติดราคาไว้เท่าใด
คิดอย่างไร

.....

● สรุปคำตอบได้อย่างไร

.....



3 แสดงวิธีทำ

ตรวจความสมเหตุสมผล
ของคำตอบด้วยนะจ๊ะ

- 1) ร้านค้าลดราคาผ้าห่ม 28% จากราคาที่ติดขายผ้าห่ม 1,150 บาท ร้านค้าลดราคาผ้าห่มเท่าใด

Blank area for showing the solution, featuring horizontal dashed lines for writing.



หน่วยที่ ๖ ร้อยละ

☆☆☆
☆☆☆☆
ผ. ๒.๖ / ผ.๖

2) จุ่มติดราคาขายผ้าม่าน 4,280 บาท ประกาศลดราคา 25%
จุ่มขายผ้าม่านราคาเท่าใด

Handwriting practice area with 12 horizontal dashed lines.



3) แจ้เห็นประกาศลดราคาขายสีพื้นร้อยละ 10 จากที่ติดราคาขายไว้ 220 บาท แจ้คิดในใจว่าลดให้ 20 บาท แจ้คิดถูกหรือไม่ เพราะเหตุใด

Blank writing area with horizontal dashed lines for student response.



4) ดิตราขายกระดาษชำระ 2 ห่อ ห่อหนึ่ง 12 ม้วนราคา 120 บาท และ อีกห่อหนึ่ง 6 ม้วนราคา 70 บาท ลดราคา 20% ของราคาที่ตั้งไว้ ถ้ากระดาษชำระยี่ห้อเดียวกัน คุณภาพเหมือนกัน และต้องการซื้อกระดาษชำระ 12 ม้วน ควรเลือกซื้อแบบใดจึงจะจ่ายเงินน้อยกว่า เพราะเหตุใด



.....

.....

.....

.....

.....

.....

.....

.....

.....

.....



แบบฝึกหัด 2.7

1 วิเคราะห์โจทย์ และตอบคำถาม

1) ต่อยซื้อผ้าเช็ดตัวจำนวนหนึ่งเป็นเงิน 540 บาท ขายได้กำไร 15% ถ้าตอยขายผ้าเช็ดตัวได้ทั้งหมด จะได้เงินกี่บาท และได้กำไรกี่บาท

● โจทย์ถามอะไร

.....
.....

● โจทย์กำหนดอะไรให้บ้าง

.....
.....

● ขายได้กำไร 15% หมายความว่าอย่างไร

.....
.....

● ซื้อผ้าเช็ดตัว 100 บาท ขาย 115 บาท ถ้าซื้อผ้าเช็ดตัว 540 บาท จะขายกี่บาท คิดอย่างไร

.....
.....

● ได้กำไรกี่บาท คิดอย่างไร

.....
.....

● สรุปคำตอบได้อย่างไร

.....
.....



2) ปู่ขายเตารีดไอน้ำขาดทุน 24% ถ้าปู่ซื้อเตารีดไอน้ำมา ราคา 9,650 บาท ปู่ขายได้เงินเท่าใด และขาดทุนเท่าใด

- โจทย์ถามอะไร

.....

.....
- โจทย์กำหนดอะไรให้บ้าง

.....

.....
- ขายขาดทุน 24% หมายความว่าอย่างไร

.....
- ซื้อเตารีดไอน้ำ 100 บาท ขาย 76 บาท ซื้อเตารีดไอน้ำ 9,650 บาท ปู่ขายได้เงินกี่บาท คิดอย่างไร

.....

.....
- ขาดทุนกี่บาท คิดอย่างไร

.....
- สรุปคำตอบได้อย่างไร

.....



2 แสดงวิธีทำ

1) ถ้าเดือนที่แล้วราคารับซื้อทองคำแท่งบาทละ 19,400 บาท เดือนนี้ราคาทองคำแท่งลดลง 4% เดือนนี้ราคารับซื้อทองคำแท่งบาทละเท่าใด และลดลงกี่บาท

2) เพื่อนซื้อกระเป่าราคา 680 บาท โม่ซื้อกระเป่าแบบเดียวกับเพื่อนได้ถูกกว่า 5% โม่ซื้อมากี่บาทและโม่ซื้อถูกกว่ากี่บาท



หน่วยที่ ๖ ร้อยละ

☆☆☆
☆☆☆
ผ. ๒๒.๓ / ผ.๓

3) มีร้านค้าขายแว่นตารุ่นเดียวกัน ยี่ห้อเดียวกัน อยู่ใกล้บ้านต๋ม 2 ร้าน ร้าน"เจริญตา" ตีตราขายไว้ 650 บาท และลดราคา 12% ร้าน"สบายตา" ตีตราขายไว้ 750 บาท และลดราคา 20% ต๋มควรเลือกซื้อแว่นตาร้านใด เพราะเหตุใด จงแสดงแนวคิด

Blank area with horizontal dashed lines for writing the answer.



แบบฝึกหัด 2.8

1 แสดงวิธีทำ

- 1) ฝากเงิน 3,200 บาท อัตราดอกเบี้ยร้อยละ 1 ต่อปี
เมื่อครบหนึ่งปีจะได้ดอกเบี้ยเท่าใด

- 2) ฝากเงิน 4,500 บาท อัตราดอกเบี้ยร้อยละ 3 ต่อปี
เมื่อครบหนึ่งปีจะได้ดอกเบี้ยกี่บาท



- 3) ฝากเงิน 9,750 บาท อัตราดอกเบี้ยร้อยละ 2 ต่อปี
เมื่อครบหนึ่งปีจะได้ดอกเบี้ยและเงินรวมกี่บาท

- 4) ฝากเงิน 12,500 บาท อัตราดอกเบี้ยร้อยละ 3 ต่อปี
เมื่อครบหนึ่งปีจะได้ดอกเบี้ยและเงินรวมเท่าใด



- 5) กู้เงิน 48,000 บาท อัตราดอกเบี้ยร้อยละ 6 ต่อปี
เมื่อครบหนึ่งปีจะเสียดอกเบี้ยกี่บาท

- 6) กู้เงินจำนวนหนึ่ง อัตราดอกเบี้ยร้อยละ 7 ต่อปี เมื่อครบ
หนึ่งปีเสียดอกเบี้ย 4,900 บาท กู้เงินมากี่บาท



หน่วยที่ ๖ ร้อยละ

☆☆☆☆ ผ. ๒๒.๘ / ผ.๘

7) กู้เงินจำนวนหนึ่ง อัตราดอกเบี้ยร้อยละ 8 ต่อปี เมื่อครบหนึ่งปี เสียดอกเบี้ย 19,200 บาท กู้เงินมากี่บาท

.....

.....

.....

.....

.....

.....

.....

8) กู้เงินซื้อบ้าน 45,000 บาท เมื่อครบหนึ่งปีต้องจ่ายเงินรวม 47,925 บาท ธนาคารคิดอัตราดอกเบี้ยร้อยละเท่าใดต่อปี

.....

.....

.....

.....

.....

.....

.....



- 9) กู้เงิน 50,000 บาท เมื่อครบหนึ่งปี จ่ายดอกเบี้ย 3,000 บาท
ธนาคารคิดอัตราดอกเบี้ยร้อยละเท่าใดต่อปี

- 10) ฝากเงิน 1,000,000 บาท เมื่อครบหนึ่งปี ได้เงินรวม
1,040,000 บาท ธนาคารให้อัตราดอกเบี้ยกี่เปอร์เซ็นต์ต่อปี



หน่วยที่ ๖ วิจารณ์

บันทึก

A large, vertically oriented, cream-colored rectangular area with a scalloped border. It contains horizontal dashed lines for writing, spaced evenly down the page.



ระดับพัฒนา ชั้นประถมศึกษาปีที่ ๔-๖

หน่วยที่ ๖

ร้อยละ



A large, vertically oriented rectangular area with a light beige background and a decorative, wavy border. It contains horizontal dashed lines for writing, spaced evenly down the page.



หน่วยที่ ๖ วิจารณ์

บันทึก

Blank lined writing area for notes.



ระดับพัฒนา ชั้นประถมศึกษาปีที่ ๔-๖



A large, vertically oriented rectangular area with a scalloped, torn-paper edge. The interior is a light cream color and contains 20 horizontal dashed blue lines, providing a space for writing or drawing.



เฉลิมพระเกียรติ โครงการจัดทำสื่อ ๖๐ พรรษา สมเด็จพระเทพรัตนราชสุดาฯ สยามบรมราชกุมารี



เฉลิมพระเกียรติ โครงการจัดทำสื่อ ๖๐ พรรษา สมเด็จพระเทพรัตนราชสุดาฯ สยามบรมราชกุมารี

ชุดกิจกรรมการเรียนรู้ (สำหรับนักเรียน)

ระดับพัฒนา

กลุ่มสาระการเรียนรู้คณิตศาสตร์

หน่วยการเรียนรู้ที่ ๖

ร้อยละ

ชั้นประถมศึกษาปีที่ ๕-๖



ชื่อ - นามสกุล.....เลขที่.....

โรงเรียน.....

สำนักงานโครงการสมเด็จพระเทพรัตนราชสุดาฯ สยามบรมราชกุมารี
สำนักงานคณะกรรมการการศึกษาขั้นพื้นฐาน สถาบันส่งเสริมการสอนวิทยาศาสตร์และเทคโนโลยี